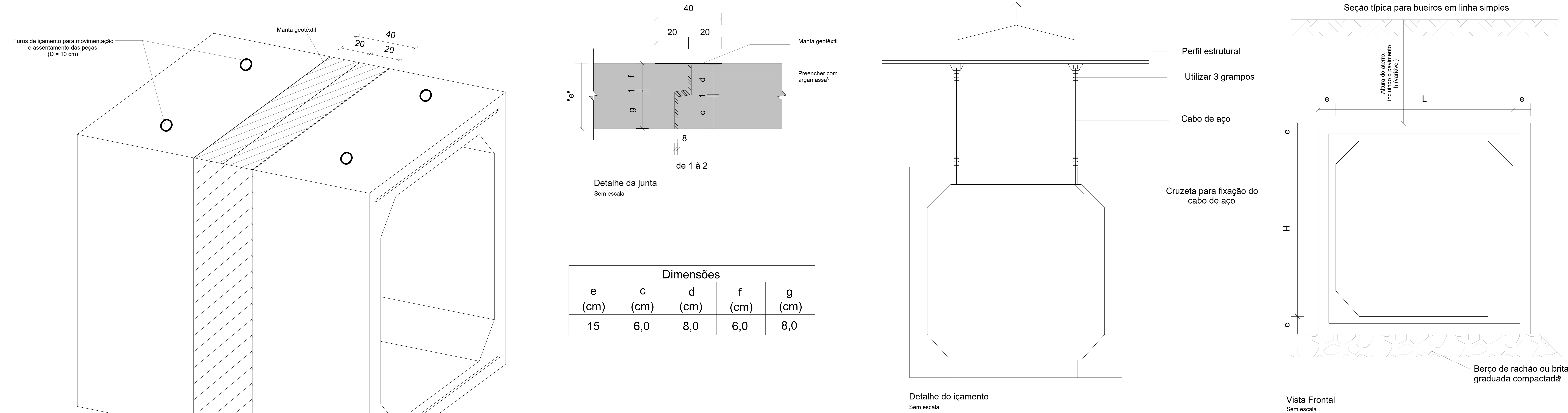
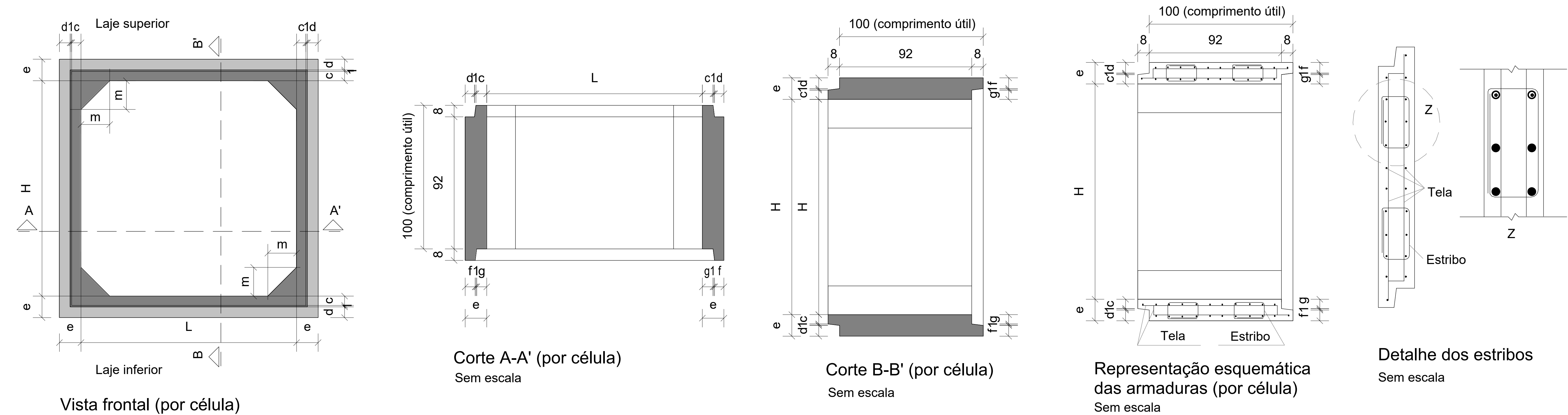


BUEIROS CELULARES EM CONCRETO ARMADO PRÉ-MOLDADOS (ADUELAS) - SEÇÕES TÍPICAS



- Notas:
- 1 - Dimensões em centímetros (cm);
 - 2 - Os bueiros celulares devem atender aos requisitos da norma DNIT 025-ES;
 - 3 - Os pontos de encaixe das peças pré-moldadas devem ser preenchidos com argamassa de cimento e areia, traço 1:3, espessura entre 1 e 2 cm, seguida de aplicação de manta geotêxtil na face externa das juntas;
 - 4 - As aduelas assentadas em linhas duplas ou triplas devem ser espaçadas de 10 cm, preenchidas com concreto magro fck ≥ 15 MPa, de modo a garantir o confinamento lateral entre as peças;
 - 5 - O berço de rachão ou brita graduada compactada deverá ser dimensionado de acordo com os estudos geotécnicos do solo e altura do aterro sobre as peças.

DIMENSÕES E CONSUMOS MÉDIOS



Dimensões				
e (cm)	c (cm)	d (cm)	f (cm)	g (cm)
15	6,0	8,0	6,0	8,0

- Notas:
- 1 - Dimensões em centímetros (cm), exceto alturas de aterro, indicadas em metros (m);
 - 2 - Os bueiros celulares devem atender aos requisitos da norma DNIT 025-ES;
 - 3 - Os consumos médios indicados correspondem aos quantitativos efetivos segundo a geometria dos dispositivos, considerando a seção linear;
 - 4 - Os bueiros celulares preveem carga móvel rodoviária padrão TB-450 e cobrimento mínimo das armaduras de 4 cm;
 - 5 - No desenho 7.1 são apresentadas as seções típicas dos bueiros celulares em concreto armado pré-moldados (aduelas) em linha simples, dupla e tripla.

Consumos médios³												
Bueiro Simples Celular de Concreto Pré moldado												
Seção - L x H (cm)	Aterro		Espessura (cm)	Mísula (cm)	fck (MPa)	Concreto (m³/m)	Argamassa (m³/m)	Aço CA-50 (kg/m)	Aço CA-60 (kg/m)	Fôrma (m²/m)	Graute (m³/m)	Geotêxtil (m²/m)
250 X 250	Tipo 2	1,00 < h ≤ 2,50	15	20	30	1,6700	0,0378	42,4108	74,4910	20,7314	0,0047	3,3600

COORDENADAS

INÍCIO DO TRECHO
COORD. X: 25°20'07" S
COORD. Y: 54°17'57" W

FIM DO TRECHO
COORD. X: 25°20'05" S
COORD. Y: 54°16'11" W

**MUNICÍPIO DE
SÃO MIGUEL DO IGUAÇU**
SECRETARIA DE PLANEJAMENTO

PROJETO DE GALERIA CELULAR		
DATA: JANEIRO/2026	OBRA: PAVIMENTAÇÃO ASFÁLTICA EM CRUJO LIVR	CONTEÚDO: SEÇÕES TÍPICAS DE ADUELAS
LOCALIZAÇÃO: ESTRADA DA LIVR SÃO MIGUEL	CIDADE: SÃO MIGUEL DO IGUAÇU	TRECHO: SM 121 A SM 117
DESENHO: ALEXANDRE F B	RODOVIA: RODOVIA MUNICIPAL SM 223	DIMENSÕES E CONSUMOS MÉDIOS

PROPRIETÁRIO

RESPONSÁVEL TÉCNICO

MUNICÍPIO DE SÃO MIGUEL DO IGUAÇU
Rua Vitor Oribem, 91 - São Miguel do Iguaçu, PR
CNPJ: 19.256.488/0001-63

ALEXANDRE FELETTI BATISTA
Eng. CIVIL - CREA 2307862-PR
PREFEITURA MUNICIPAL DE SÃO MIGUEL DO IGUAÇU

PRANCHA 06/12